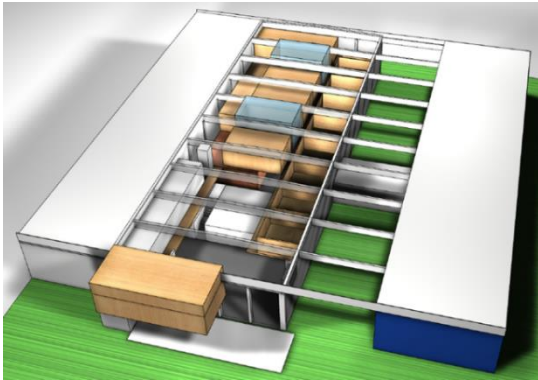




Krones AG Wackersdorf



Bauherr: Syskron Holding

Architekt: Holzbau Riedl, Waldthurn

Bearbeitungs-/Bauzeit: 01/16 – 12/16

Bausumme: < 10,0 Mio
 10,0 – 20,0 Mio
 >20,0 Mio

Leistungen:

- Projektsteuerung und -controlling
- Bauherrnseitige Abnahme GU-Leistung

Kenndaten:

Länge / Breite / Höhe	56 x 20 x 7
Grundfläche EG	1.113 m ²
Grundfläche OG	798 m ²

Technische Angaben:

- Umnutzung Montagehalle zur hochwertigen Büroeinheit für 120 Mitarbeiter
- Holzständerbauweise
- Thermische Sanierung
- Brandschutzsanierung
- Bauzeitoptimierung



Der Kosten- und Terminrahmen wurde eingehalten